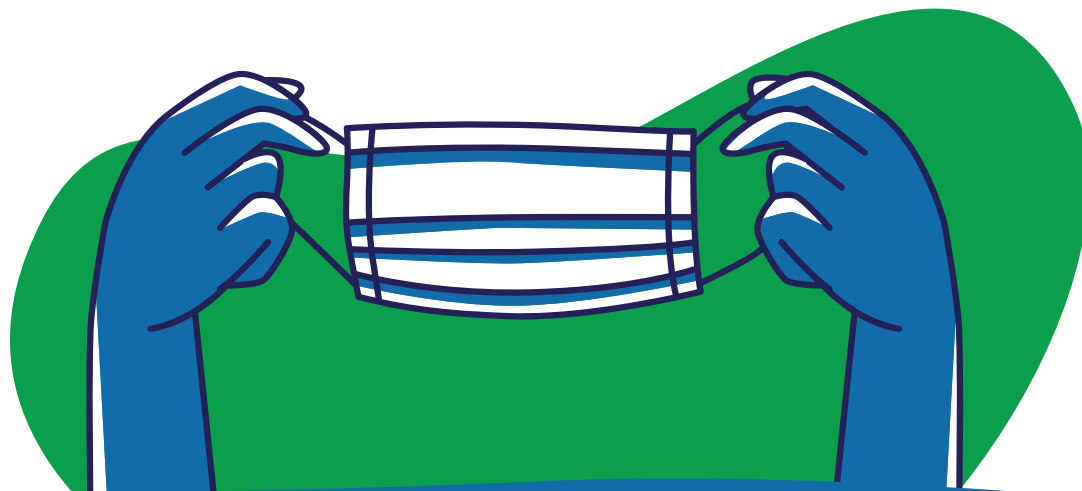


KRYZYS W PANDEMII

Regionalne Centrum Kryzysowe



Czas pandemii COVID-19 jest trudny dla wielu z Nas. To normalne, że pojawiają się przykre emocje, takie jak smutek, złość, lęk, czy rozdrażnienie. Wiele osób przeżywa kryzys w związku z nową rzeczywistością. Rozmowa z drugą osobą może pomóc.

Jeśli Ty lub ktoś z twojego otoczenia przechodzi kryzys psychiczny oraz:

- ✓ Potrzebujesz wsparcia i rozmowy,
- ✓ Trudno jest Ci się odnaleźć w nowej sytuacji,
- ✓ Czujesz lęk, przygnębienie, złość,
- ✓ Masz poczucie, że jesteś sam/sama,
- ✓ Szukasz miejsca, które oferuje pomoc,

Jesteśmy tu dla Ciebie.

Działamy bezpłatnie na obszarze powiatu myśliborskiego.

SKONTAKUJ SIĘ Z NAMI

Regionalne Centrum Kryzysowe
Ul. Spokojna 13, 74-300 Myślibórz
Tel.: 669 606 604
E-mail: rck@pcprmysliborz.pl

Powiatowe Centrum Pomocy Rodzinie
Ul. Północna 15, 74-300 Myślibórz
Tel.: 95 747 23 03 | 95 749 77 81
E-mail: sekretariat@pcprmysliborz.pl

