

Notové písmo

Opakovanie základných pojmov notového písma.

Základnou hudobnou jednotkou je jeden tón.

Každý tón má svoju **1., výšku** (tón huslí je vysoký, kontrabasový tón naopak nízky)

2., dĺžku (tón je krátky alebo dlhý podľa toho, ako dlho znie)

3., silu (hrať alebo spievať vieme silno aj slabo)

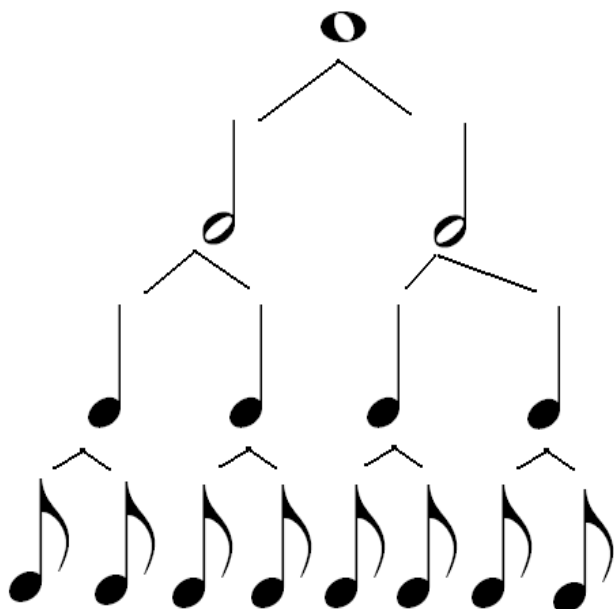
4., farbu (rovnako vysoký tón znie inak z huslí a inak z klavíra)

HUDOBŇÁ ABECEDA má sedem tónov: **C, D, E, F, G, A, H.**

NOTA

NOTA je značka pre tón.

ČASTI NOTY: hlavička (vyplnená alebo nevyplnená), nožička a zástavka.



- Celá nota – počítame ju na 4 doby

- Polová nota – počítame ju na 2 doby
(2x2)

- Štvrt'ová nota – počítame ju na 1 dobu
(4x1)

- Osminová nota - počítame ju na pol doby (8x 0,5)

Vieme, že spevák alebo hráč na hudobný nástroj si musí miestami aj oddýchnuť.

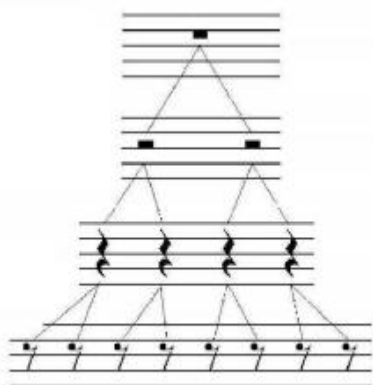
Na to potrebuje pokoj. V notovom písme tento pokoj označujeme ako **pomlčky**.

Pri pomlčkách netlieskame, nehráme ani nespievame, ale rátame si ich hodnotu.

Pomlčky:



CELÁ POLOVÁ ŠTVRŤOVÁ OSMINOVÁ



Celá pomlčka – 4 doby

Polová pomlčka – 2 doby

Štvrťová pomlčka – 1 doba

Osminová pomlčka - pol doby

Tónová sústava

Tónová sústava je rad niekoľkých tónov.

Je rozdelená do niekoľkých oktáv (vzdialenosť 8 tónov; napr. od **c** po **c1**).

Každá nasledujúca oktáva nastupuje tónom „c“, ktorý je prvý tón vo všetkých oktávach.

g – h (malá oktáva)

c1-h1 (jednočiarkovaná oktáva)

c2 – h2 (dvojiarkovaná oktáva)



nižšie od **g**

(malá oktáva, veľká, kontra)

c3 a vyššie

(trojiarkovaná, štvorčiarkovaná)

Taktové označenia

2/4 takt – takt zložený z dvoch dôb (vytlieskame: prvá doba – druhá doba)

3/4 takt - takt zložený z 3 dôb (vytlieskame: prvá – druhá – tretia)

4/4 takt – takt zložený zo štyroch dôb (vytlieskame: prvá – druhá – tretia - štvrtá)

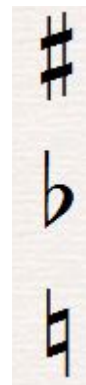
- Všetky takty sa môžu skladať z nôt alebo pomlčiek rôznych hodnôt, ale ich súčet musí byť rovnaký ako počet dôb taktu, v ktorom sa nachádzajú.

- Takt zaznačujeme v notovej osnove hneď po husľovom alebo basovom kľúči.

Posuvky

Poznáme 3 základné druhy posuviek:

1. **KRÍŽIK** – zvyšuje tón o pol tón
 - Pred notu pridáva znamienko – podobné časti rebríka
 - K názvu noty pridáva koncovku – „is“
2. **BÉ** - znižuje tón o pol tón.
 - Pred notu pridáva znamienko – podobné kvapke vody
 - K názvu noty pridáva koncovku – „es“
3. **ODRÁŽKA** - ruší zvýšenie alebo zníženie tónu (krížik a bé).



Usporiadanie posuviek

Vieme, že posuvky - **krížik** a **béčko** - nám zvyšujú a znižujú tóny o pol tón.

Na ich správne využívanie však musíme ovládať ich poradie, v ktorom sa zapisujú na začiatku notovej osnovy.

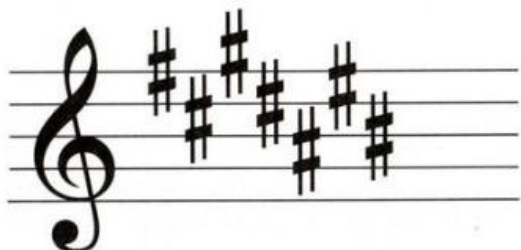
Takto nám určujú v akej stupnici budeme hrať/spievať.

Zopakuj si a nauč sa, ako idú za sebou krížiky a béčka.

Buď pozorný a sleduj, kde v ležia v notovej osnove.

Krížiky v predznamenaní:

fis, cis, gis, dis, ais, eis, his



Béčka v predznamenaní:

bé, es, as, des, ges, ces, fes

